

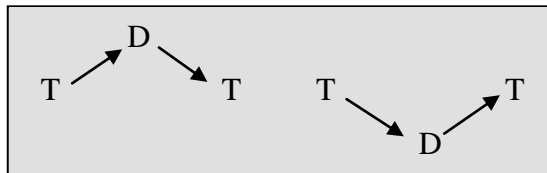
Llenguatge musical, audició i cant coral

Prova d'accés a 1r curs de Grau Professional - CURS 2017-18

Nom i cognoms:

1. Entonació, ritme i lectura

- Interpretació d'una cançó. De les dues cançons que portes preparades, canta de memòria la que determini la comissió avaluadora. Pots canviar la tonalitat, si t'és més còmode, indicant-ho prèviament a la comissió. Hauràs de buscar les referències tonals amb un diapasó de forquilla o a partir del La 3 del piano.
- Exercicis d'entonació. Prenent com a referència el LA del diapasó o el LA 3 del piano has d'entonar l'escala de Sol Major ascendent de la tònica a la dominant i descendent de la dominant a la tònica; i seguidament, descendent de la tònica a la dominant i ascendent de la dominant a la tònica.



També en Sol Major has d'entonar la successió de graus següents (només els graus, no els acords): I – IV – V – I

- Lectura cantada. Entona la següent melodia amb acompanyament de piano:



Partitura musical per a cant i piano en Sol Major, 3/4, Andantino (♩ = 72). La melodia comença amb un repòs i després s'inicia amb un fortíssim (*mf*). La melodia és: G4 (pulsat), A4, B4, C5, B4, A4, G4, F#4, E4, D4. El piano acompanya amb un fortíssim (*f*) i una tripleta de notes: G4, A4, B4. La melodia continua amb: G4, A4, B4, C5, B4, A4, G4, F#4, E4, D4. El piano acompanya amb un fortíssim (*mf*) i una tripleta de notes: G4, A4, B4. La melodia acaba amb un repòs.

- Llegeix el següent fragment sense entonar i sense subdividir el compàs:



Partitura musical per a lectura sense entonar i sense subdividir el compàs, 6/8. El tempo és de 40 pulsacions per minuts (♩ = 40). La melodia és: G4, A4, B4, C5, B4, A4, G4, F#4, E4, D4. El piano acompanya amb un fortíssim (*f*) i una tripleta de notes: G4, A4, B4. La melodia continua amb: G4, A4, B4, C5, B4, A4, G4, F#4, E4, D4. El piano acompanya amb un fortíssim (*f*) i una tripleta de notes: G4, A4, B4. La melodia acaba amb un repòs.



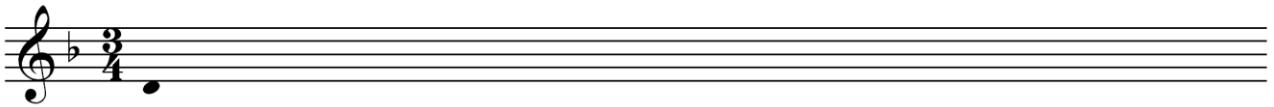
Llenguatge musical, audició i cant coral

Prova d'accés a 1r curs de Grau Professional - CURS 2017-18

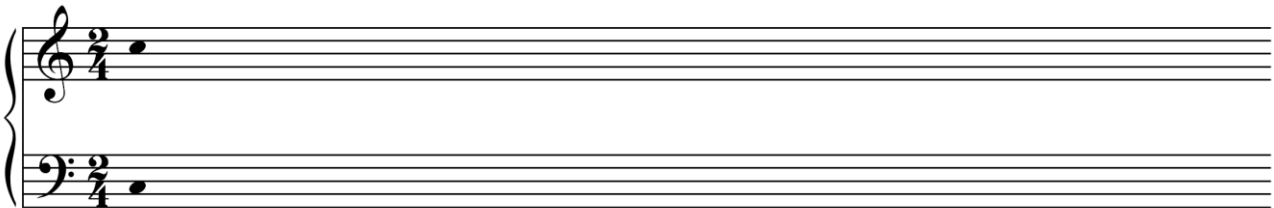
Nom i cognoms:

2. Educació de l'oïda

- a) Dictat melòdic a una veu. Escriu el fragment musical que sentiràs (melodia i ritme). Està en re menor i són 4 compassos.



- b) Dictat a dues veus. Escriu les dues veus del fragment musical que sentiràs (melodia i ritme). Està en Do Major i són 4 compassos.



- c) Dictat d'interval, acords i escales. Sentiràs tres interval, dos acords i cinc escales. Identifica'ls.

Interval: indica el número i el qualificatiu (per exemple, 2a major)

Acords: indica si són perfecte major, perfecte menor o de 5a disminuïda

Escala: indica si són major, menor natural, menor harmònica o menor melòdica



Llenguatge musical, audició i cant coral

Prova d'accés a 1r curs de Grau Professional - CURS 2017-18

Nom i cognoms:

3. Audició, anàlisi i creació

a) Audició

Escolta el fragment musical i respon les següents preguntes (encercla les opcions correctes):

1) Quins instruments interpreten el fragment?

Dos clarinets

Clarinet i fagot

Dos clarinets i un fagot

2) El fragment té 4 parts. Identifica la seva forma:

AABB

AABC

ABCD

3) Identifica el mode del fragment:

Major

Menor

4) En quin compàs està escrit el fragment?

3/4

6/8

4/4

5) Identifica el tempo del fragment:

Allegretto

Presto

Larghetto

Llenguatge musical, audició i cant coral

Prova d'accés a 1r curs de Grau Professional - CURS 2017-18

Nom i cognoms:

b) Anàlisi

Respon les preguntes que es formulen més avall sobre el següent fragment musical (Finale de la Sonata Hob.XVI:37 per a piano de Franz Joseph Haydn):

Presto, ma non troppo



1. Indica la tonalitat del fragment.

2. Fixa't bé en la melodia i identifica les parts (encercla l'opció correcta):

||:A:||:A':||

||:A:||:B:||

||:A:||:B A':||

3. Encercla el tipus d'inici de la melodia:

TÈTIC

ANACRÚSIC

ACÈFAL

Llenguatge musical, audició i cant coral

Prova d'accés a 1r curs de Grau Professional - CURS 2017-18

Nom i cognoms:

4. Encercla a la partitura l'únic arpegi del IV grau que apareix a la melodia.
5. Assenyala a la partitura, en cas que n'hi hagin, les brodadures (B) i notes de pas (NP) que trobis als 4 primers compassos del pentagrama superior.
6. Indica si l'arpegi encerclat del compàs 10 és Major o menor.
7. Assenyala al pentagrama superior dos intervals de 6a melòdics i dos intervals de 6a harmònics. Identifica'ls amb "6M" i "6H" respectivament.
8. Indica a la partitura a quins graus corresponen els quatre acords assenyalats amb * dels compassos 11, 13, 14 i 19.

c) Creació

Realitza un petit exercici de creació amb el fragment donat més avall seguint les pautes que et donem a continuació:

- Escribeu l'acord i el grau (en números romans) de l'últim compàs de cada frase per tal que sigui conclusiva o suspensiva.
- Escribeu una melodia amb dues frases musicals seguint el patró rítmic que et proposem. Pots utilitzar també les següents figures: blanca amb punt, negra, negra amb punt i corxeres.
- La melodia ha de tenir dues notes de pas i dues brodadures com a mínim.

