



EXEMPLE 1

LLENGUATGE MUSICAL, AUDICIÓ I CANT CORAL

1- Entonació, ritme i lectura

a) *Interpretació d'una cançó a escollir entre les següents:*

- Muntanyes del Canigó, tradicional catalana (les tres primeres estrofes)
- La llebre (interpretar-la a cànon)
- El Rierol de Franz Schubert (amb acompanyament de piano)

Presentar la partitura i buscar-se les referències tonals amb un diapasó de forquilla.

b) *Lectura cantada en clau de sol*

Entonar una escala de Re M i després la següent melodia amb acompanyament de piano:

Andante ♩ = 72

c) *Lectura cantada en clau de fa*

Entonar la següent melodia amb acompanyament de piano:

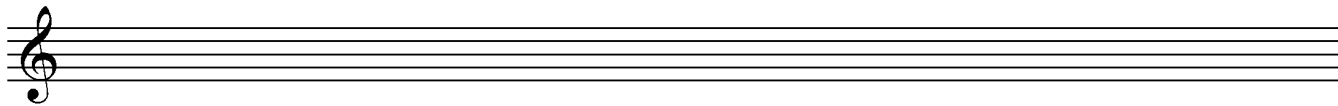
Andante ♩ = 120

d) *Lectura recitada*

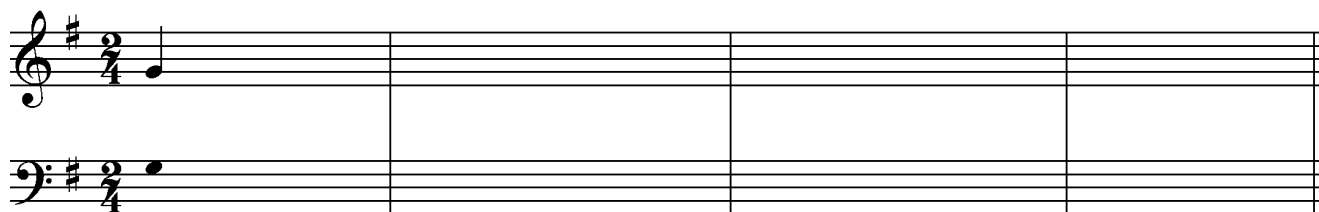
♩ = 120

2- Educació de l'oïda

a) Dictat melòdic:



b) Dictat a dues veus



c) Identificació d'acords i escales:

1- Indica si els següents acords són PM, Pm, 5a dism., 5a aug. o 7a. de dominant:

1-	2-	3-	4-	5-
----	----	----	----	----

2- Identifica si les següents escales són M, m natural, m harmònica o m melòdica:

1-	2-	3-	4-	5-
----	----	----	----	----

3- Audició, anàlisi i creació

a) Audició

Escolta el següent fragment musical i respon les preguntes següents:

- Encercla el terme que et sembli més adequat per aquesta peça:

SIMFONIA DUET CONCERT ÒPERA

- Quin és l'instrument solista? I a quina família instrumental pertany?

- Indica quina estructura et sembla que té aquesta peça:

--	--	--	--	--	--	--	--	--

- Aquesta estructura musical s'anomena:

MINUET

RONDÓ

TEMA AMB VARIACIONS

- Qui et sembla que fa les estrofes, el solista o l'orquestra?
- Aquest fragment en quina tonalitat et sembla que està:

Mi M

mi m

b) *Anàlisi*

Mon Pare i ma mare

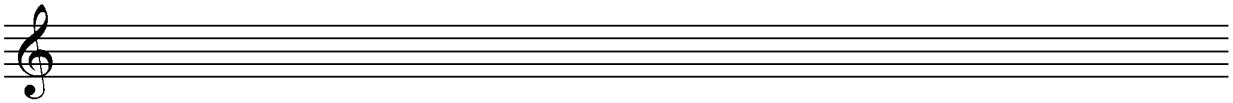
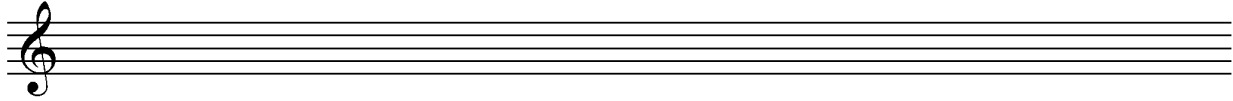
Tradicional Mallorca

- L'anterior cançó, en quina tonalitat està?
- Marca les frases a la partitura, i escriu l'estructura
- Quin nom rep aquesta estructura?
- Posa els acords corresponents a les funcions tonals al baix
- Analitza el compàs en que està escrita
- Marca totes les 3es M que hi trobis

c) *Creació*

Escriu una petita peça composada seguint les pautes següents:

- Tonalitat menor
- Forma binària: A A'
- En compàs binari
- De 8 compassos
- Començament anacrúsic, final masculí



1- Entonació, ritme i lectura

a) Interpretació d'una cançó triada a escollir entre les següents:

- Marieta del jardí, tradicional alemanya (harm. J. Brahms, amb acompanyament de piano)
- La Dama d'Aragó, tradicional calatana (les tres primeres estrofes)
- Digue'ns tardor d'Orlando di Lassus (interpretar-la a cànon)

Presentar la partitura i buscar les referències tonals amb un diapasó de forquilla.

b) Lectura cantada en clau de sol

Entonar una escala de sol m melòdica i després la següent melodia amb acompanyament de piano:

Andante

c) Lectura cantada en clau de fa

Entonar la següent melodia amb acompanyament de piano:

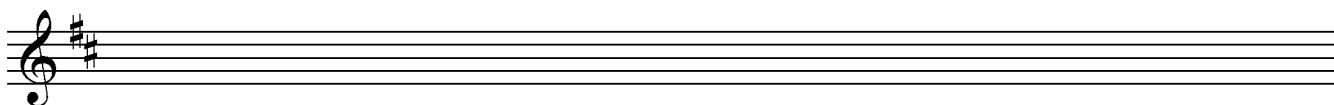
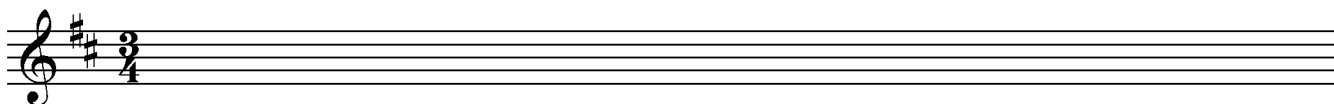
Andante (♩=60)

d) Lectura recitada

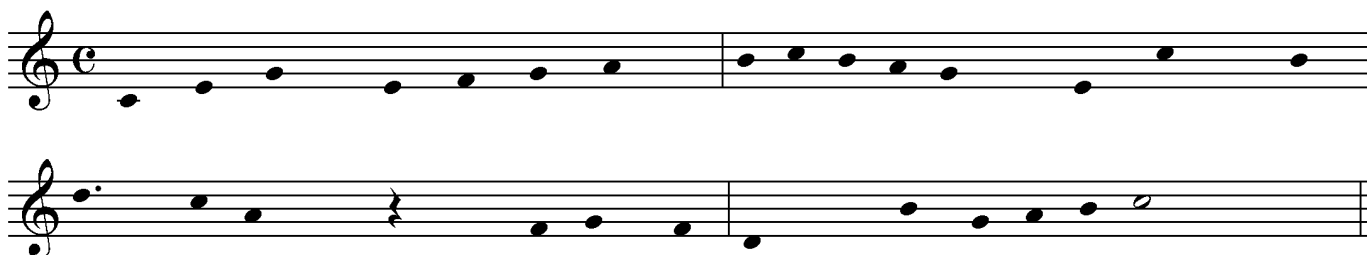
♩ = 68

2- Educació de l'oïda

a) Dictat melòdic



b) Dictat rítmic



c) Identificació d'acords i d'escales

Indica si els següents acords són PM, Pm, 5a dis., 5a aug o 7a. de dominant:

1-	2-	3-	4-	5-
----	----	----	----	----

Indica si les següents escales són Major, menor natural, menor harmònica o menor melòdica:

1-	2-	3-	4-	5-
----	----	----	----	----

3- Audició, anàlisi i creació (2,5)

a) Audició

Escolta la següent peça musical i respon les preguntes:

- Com s'anomena aquest gènere musical?
- Quina formació instrumental interpreta aquesta peça?
- Podries escriure dos instruments de vent metall que formin part d'aquesta formació musical
- Hi ha un músic que toca dos instruments alhora, podries dir quins són aquests dos instruments?

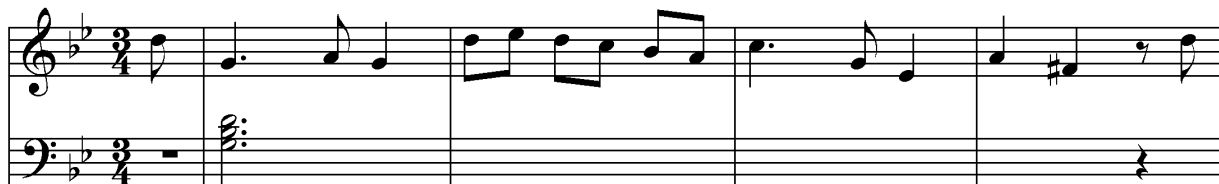
- Escriu al dictat el començament de la melodia d'aquesta peça:



b) Anàlisi

Analitza aquesta peça:

- En quin to està?
- Posa-hi els acords corresponents a les funcions tonals que falten
- Acaba la melodia de manera que sigui coherent amb les funcions tonals del baix
- Encercla totes les sensibles que trobis a la melodia
- Marca totes les notes de pas i brodadures que trobis a la melodia



c) Fes una melodia que amb les següents condicions:

- Tonalitat: mi m
- Compàs: simple ternari
- Estructura: ABA'
- Que A i B siguin suspensives i A' conclusiva

