



Llenguatge musical, audició i cant coral

Prova d'accés a 1r curs de Grau Professional - CURS 2017-18

Nom i cognoms:

1. Entonació, ritme i lectura

a) Interpretació d'una cançó

De les dues cançons que portes preparades, canta de memòria la que determini la comissió avaluadora. Pots canviar la tonalitat, si t'és més còmode, indicant-ho prèviament a la comissió. Hauràs de buscar les referències tonals amb un diapasó de forquilla o a partir del La 3 del piano.

b) Exercicis d'entonació

Prenent com a referència el LA del diapasó o el LA 3 del piano has d'entonar l'escala de La menor melòdica.

També en La menor has d'entonar la successió dels graus següents (només els graus, no els acords) I IV V I

c) Lectura cantada

Entona la següent melodia amb acompanyament de piano:

Andante ♩ = 60

d) Llegeix sense entonar el següent fragment (porta el compàs sense subdividir):

♩ = 60



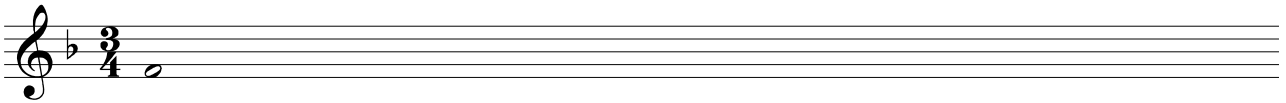
Llenguatge musical, audició i cant coral

Prova d'accés a 1r curs de Grau Professional - CURS 2017-18

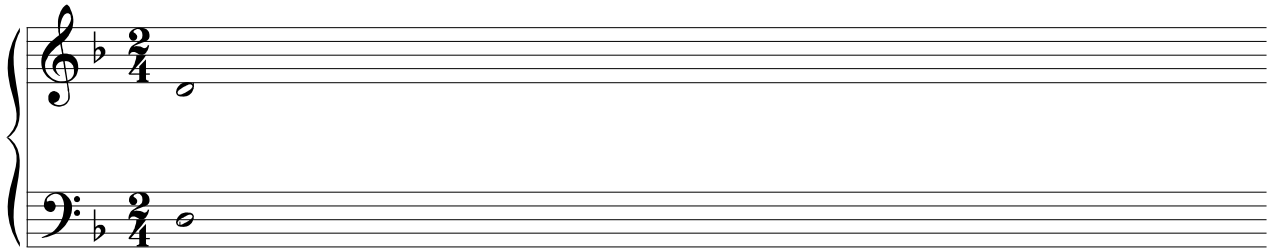
Nom i cognoms:

2. Educació de l'oïda

- a) Dictat melòdic a una veu. Escriu el fragment musical que sentiràs (melodia i ritme). Està en Fa Major i són 4 compassos.



- b) Dictat a dues veus. Escriu les dues veus del fragment musical que sentiràs (melodia i ritme). Està en re menor i són 4 compassos.



- c) Dictat d'interval·ls, acords i escales. Sentiràs quatre interval·ls, dos acords i quatre escales. Identifica'ls.

Interval·ls: indica el número i el qualificatiu (per exemple, 2a major)

--	--	--	--

Acords: indica si són perfecte major, perfecte menor o de 5a disminuïda

--	--

Escales: indica si són major, menor natural, menor harmònica o menor melòdica

--	--	--	--



Llenguatge musical, audició i cant coral

Prova d'accés a 1r curs de Grau Professional - CURS 2017-18

Nom i cognoms:

3. Audició, anàlisi i creació

a) Audició

Escolta el fragment musical i respon les següents preguntes:

1. Encercla la formació vocal que l'interpreta

Cor mixte

Cor de veus blanques

Quartet de corda

2. Encercla el mode

Major

menor

3. a) Encercla d'entre aquests compassos el que correspongui

6/8

4/4

3/4

b) Encercla d'entre aquestes expressions de moviment la més adequada per aquest fragment

Andante

Allegro

Moderato

4. Encercla quina formació instrumental acompanya les veus

Orquestra de corda, vent i orgue

Orquestra de corda

5. A quin tipus d'obra et sembla que correspon aquest fragment coral:

A una òpera

A una composició de tipus religiós



Llenguatge musical, audició i cant coral

Prova d'accés a 1r curs de Grau Professional - CURS 2017-18

Nom i cognoms:

b) Anàlisi

Respon les preguntes que es formulen més avall sobre el següent fragment musical:

Oberon de C. M. von Weber

Andante ♩. = 58

p cantabile

poco rit. e dim.

1. Explica el compàs 6/8 tot encerclant la resposta correcta:

a) És binari És ternari És quaternari

b) És simple És compost

c) La figura que omple un temps és:

Una negra amb punt Una negra Una blanca

d) La figura que omple un compàs sencer és:

Una rodona Una blanca amb punt Una negra



Llenguatge musical, audició i cant coral

Prova d'accés a 1r curs de Grau Professional - CURS 2017-18

Nom i cognoms:

2. a) Identifica la tonalitat d'aquesta peça

b) Digues el tipus d'inici de la melodia

Tètic

Acèfal

Amb anacrusi

3. Indica amb números romans els acords dels compassos 9, 10, 11 i 12 (assenyalats amb ----)

4. a) Digues si l'acord que es forma al compàs 9 (encerclat) és Major o menor

b) Indica si el final de la peça és conclusiu o suspensiu

5. a) Analitza els 4 intervals assenyalats amb \square que es troben al primer sistema.

b) Assenyala amb una "S" la sensible de la tonalitat que apareix en el penúltim compàs del fragment.

c) Creació

Realitza un petit exercici de creació amb el fragment donat més avall seguint les pautes que et donem a continuació:

- Escribeu l'acord i el grau (en números romans) de l'últim compàs de cada frase per tal que sigui conclusiva o suspensiva.
- Escribeu dues frases musicals seguint el patró rítmic que et proposem. Pots utilitzar també les següents figures: blanca, blanca amb punt, negra, negra amb punt, corxeres i semicorxeres.
- La primera frase ha de ser suspensiva i ha de tenir només notes reals de l'acord que se't proposa. La segona frase, conclusiva, ha de tenir una nota de pas i una brodadura com a mínim.



Llenguatge musical, audició i cant coral

Prova d'accés a 1r curs de Grau Professional - CURS 2017-18

Nom i cognoms:

final suspensiu

I IV I

final conclusiu

I I V