



## Llenguatge musical, audició i cant coral

Prova d'accés a 1r curs de Grau Professional - Curs 2021-2022

**NOM I COGNOMS:**

### 1. Entonació, ritme i lectura

#### a) Interpretació d'una cançó

De les dues cançons que portes preparades, tria'n una i canta-la de memòria. Pots canviar la tonalitat si t'és més còmode, però ho has d'indicar prèviament a la comissió.

Hauràs de buscar les referències tonals amb un diapasó de forquilla o a partir del LA 3 del piano.

#### b) Exercicis d'entonació

Prenent com a referència el LA del diapasó o el LA 3 del piano has d'entonar el 2n tetracord de l'escala de **Sol menor melòdica** (en sentit ascendent i descendent, el tens escrits).

També en **Sol menor**, has d'entonar la successió de graus següents (només els graus, no els acords): **I – IV – V – I**



#### c) Lectura cantada

Entona la següent melodia amb acompanyament de piano:

**Moderato** ♩ = 58

#### d) Lectura recitada: Llegeix sense entonar el següent fragment i sense subdividir el compàs:

♩ = 40



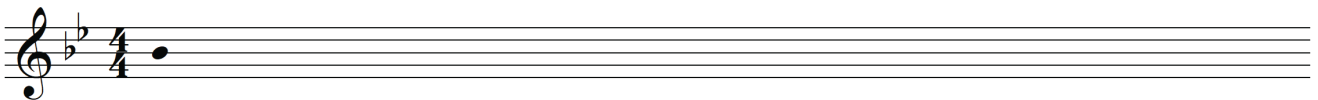
**Llenguatge musical, audició i cant coral**

**Prova d'accés a 1r curs de Grau Professional - Curs 2021-2022**

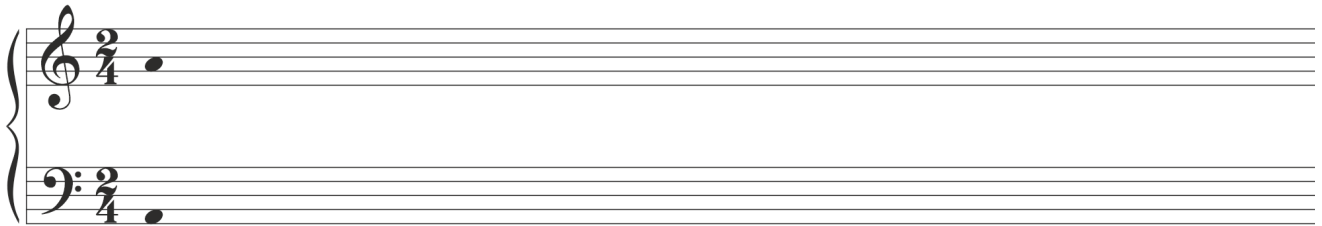
**NOM I COGNOMS:**

**2. Educació de l'oïda**

- a) **Dictat melòdic a una veu.** Escriu el fragment musical que escoltaràs (melodia i ritme). Està en la tonalitat de **Si bemoll Major** i té **4 compassos**.



- b) **Dictat a dues veus.** Escriu les dues veus del fragment musical que escoltaràs (melodia i ritme). Està en la tonalitat de **La menor** i té **4 compassos**.



- c) **Dictat d'interval, acords i escales.** Escoltaràs **tres intervals, dos acords i cinc escales**. Identifica'ls.

**Intervals:** indica el número i el qualificatiu (*per exemple, 2a Major*).

**Acords:** indica si és perfecte Major, perfecte menor o de 5a disminuïda.

**Escales:** indica si és Major, menor natural, menor harmònica o menor melòdica.



**Llenguatge musical, audició i cant coral**  
**Prova d'accés a 1r curs de Grau Professional - Curs 2021-2022**

**NOM I COGNOMS:**

**3. Audició, anàlisi i creació**

**a) Audició**

Escolta el fragment musical i **encercla la resposta adequada de 4** de les 6 preguntes següents: (Senyala amb una X les que has triat)

1. Quin instrument polifònic identifiqués en aquesta interpretació?

*Marimba*

*Arpa*

*Guitarra*

2. Quina veu solista pots identificar en la interpretació?

*Soprano*

*Contralt*

3. Quina formació vocal pots distingir?

*Cor femení*

*Cor mixt*

*Cor masculí*

4. En quin mode està escrita la peça?

*Major*

*Menor*

5. Fixa't bé en la melodia interpretada per la veu solista i el cor, i senyala en quin compàs ho fan.

*Binari*

*Ternari*

6. Indica el tempo de moviment corresponent:

*Presto*

*Andante*

*Adagio*



**Llenguatge musical, audició i cant coral**

**Prova d'accés a 1r curs de Grau Professional - Curs 2021-2022**

**NOM I COGNOMS:**

**c) Anàlisi**

Analitza el següent fragment musical. Has de respondre les preguntes 1 a 6 i triar dues de la 7 a la 10. (Senyala amb una X les que has triat)

La Guirlande de Roses T. Oesten Op. 61

*Andante*

1) Indica la tonalitat i el tipus d'inici:

2) En quantes parts o grans frases dividiries aquesta peça? Encercla l'opció correcta i marca-la a la partitura.  **A B A**  **AA' AA'**  **A B C**

3) Escriu amb xifres romanes els acords que es formen en els compassos senyalats amb \_\_.

4) Indica a la partitura si els acords encerclats als compassos 7 i 15 són Majors o menors.

5) Troba a la melodia un acord arpegiat de Sol Major i un de Re Major, i encercla'ls.

6) Analitza a la melodia dels compassos 9 i 10 els intervals marcats amb .  
 Fes-ho a la partitura.



**Llenguatge musical, audició i cant coral**

**Prova d'accés a 1r curs de Grau Professional - Curs 2021-2022**

**NOM I COGNOMS:**

7) Marca les notes de pas (NP) i brodadures (B) que trobis a la melodia del compàs 3.

8) Què vol dir el terme *Andante* que encapçala la peça?

9) Pots dir quantes fuses caben en un temps d'un compàs 4/4?

10) Com és el final d'aquesta peça, conclusiu o suspensiu?

**c) Creació**

Fes l'exercici seguint les següents indicacions:

1) Escriu els acords dels graus tonals que s'avinguin amb la melodia de la frase A tot indicant a sota de cadascun el grau corresponent en números romans. Hi haurà un acord per compàs.

2) Escriu una melodia per a la frase B d'acord amb els acords tonals indicats.

La melodia haurà de complir els requisits següents:

- Tenir inici anacrúsic i final en temps fort.
- Tenir com a mínim una nota de pas i una brodadura.
- Presentar uns ritmes similars a la frase A i no més breus que la corxera.
- Que tingui musicalitat i sigui coherent amb la melodia A, en forma de resposta.