



Llenguatge musical, audició i cant coral

Proves d'accés a 1r curs de grau professional
juny de 2008

Nom i cognoms:

1. Entonació, ritme i lectura

a) Interpretació d'una cançó

De les dues cançons que portes preparades, canta de memòria la que determini la comissió avaluadora. Pots canviar la tonalitat, si t'és més còmode, indicant-ho prèviament a la comissió avaluadora. Hauràs de buscar les referències tonals amb un diapasó de forquilla.

b) Lectura cantada

Entona l'escala i els graus tonals de Fa Major prenent com a referència el la del diapasó o el la 3 del piano.

Entona la següent melodia amb acompanyament de piano:

Andante

mf

mp *f*

c) Llegeix sense entonar el següent fragment (pots subdividir sempre i quan no quedi desvirtuada la mètrica binària del compàs).

$\text{♩} = 40$



Llenguatge musical, audició i cant coral

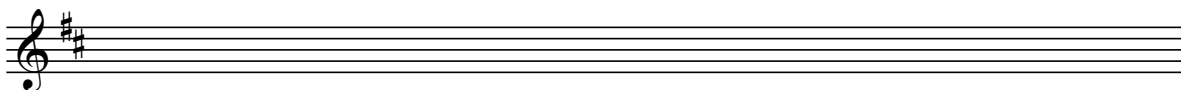
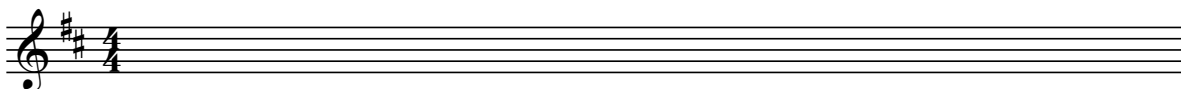
pàg. 2 de 3

Proves d'accés a 1r curs de grau professional
juny de 2008

Nom i cognoms:

2. Educació de l'oïda

- a) *Dictat melòdic. Escriu el fragment musical que sentiràs (melodia i ritme). Està en Re Major i són 4 compassos.*



- b) *Dictat a dues veus. Escriu el fragment musical que sentiràs (melodia i ritme). Està en Do Major i són 4 compassos.*



- c) *Dictat harmònic. Sentiràs dos intervals i dos acords. Indica el número i qualificatiu melòdic dels intervals i si els acords són majors, menors o de 5a disminuïda.*

Intervals:

Acords:



Llenguatge musical, audició i cant coral

pàg. 3 de 3

Proves d'accés a 1r curs de grau professional
juny de 2008

Nom i cognoms:

3. Audició, anàlisi i creació

a) Audició

Escolta amb atenció l'audició i respon les següents preguntes:

- 1) *En aquest fragment s'escolta un instrument de vent, sabries dir quin és?*
- 2) *Encercla, entre els compassos següents, el compàs en què està escrit el fragment que acabes d'escoltar:*

4/4 3/4 6/8

- 3) *Quin d'aquests compositors et sembla que n'és l'autor?*

Haendel Beethoven Schubert

- 4) *Encercla, entre les següents, l'estructura del fragment que acabes d'escoltar:*

ABACADA ||:A:||BA AB

- 5) *Sabries dir si el que acabes de sentir està en mode Major o menor?*

b) Anàlisi

Respon les preguntes que, sobre el següent fragment musical, es formulen més avall.

- 1) *Escriu els acords corresponents utilitzant únicament els acords dels graus tonals.*
- 2) *Acaba la melodia de forma que sigui coherent amb les funcions tonals del baix.*
- 3) *Encercla els intervals de 2a menor que apareixen a la melodia.*
- 4) *Indica si el final de cada frase de la melodia és suspensiu o conclusiu.*
- 5) *Encercla les notes de pas i les brodadures de la melodia.*