



Prova d'Accés a SEGON CURS de Grau Professional

LLENGUATGE MUSICAL

PARTS:

- 1) Lectura
- 2) Afinació i oïda
- 3) Dictat
- 4) Teoria
- 5) Harmonia
- 6) Creativitat
- 7) Anàlisi i Audició

1) Lectura

Es deixarà als alumnes 10 minuts per estudiar la part de Lectura

1.1) Entonada amb acompanyament instrumental.

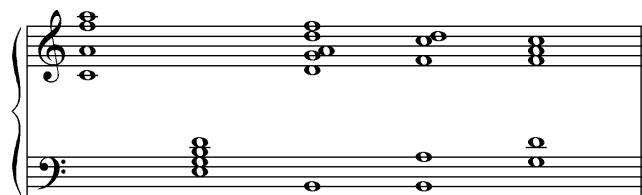
Laz III, nº 23



1.2) Rítmica:



1.3) Harmònica: Recita de greu a agut, amb la màxima agilitat possible.



1.4) Memòria: Memoritza sense acompanyament instrumental i interpreta.



1.5) Recita:



2) Afinació i oïda

- Canta un interval de 5a disminuïda ascendent a partir del Re.
- Canta en ReM la successió de graus següents: I-VI-IV-II-V-I
- Identifica les cadències (Autèntica, Semicadència, Plagal, Trencada).

Nom alumne: _____

3) Dictat

S'interpretaran en grups de dos compassos i caiguda, 10 vegades i 5 vegades de forma completa.

3.1) Melòdic – rítmic: En una sola veu, en tonalitats emprades durant el curs.



3.2) A dues veus: En clau de sol, moviment alternat de les veus. S'interpretarà 10 vegades grups de dos compassos i caiguda i 10 vegades de forma completa.



Nom alumne: _____

4) Teoria

Escriu els acords:

A musical staff in G major (one sharp) and 4/4 time. It contains five notes: G4 (quarter), A4 (quarter), B4 (quarter), C5 (quarter), and D5 (quarter). Below the staff are labels for each note: P.M. Tònica, 5a dism. 3a de l'acord, P.M., P.m., and 5a Aug.

Escriu l'armadura de Do#m i especificar: mediant i sensible del V grau.

An empty musical staff in treble clef, intended for writing the key signature of D major and the notes for the 3rd and 5th degrees of the scale.

Escriu l'armadura de LabM i de do#m

An empty musical staff in treble clef, intended for writing the key signatures of A minor and D major.

Transporta:

A musical staff in 3/4 time showing a melody. The first measure is in G major (one sharp), and the second measure is in D major (two sharps). The melody consists of eighth and quarter notes.

Marca les síncopes del ritme següent:

A musical staff in 3/4 time showing a complex rhythm pattern with various note values and rests, intended for identifying syncopations.

5) Harmonia

Realitza el següent baix a quatre veus en un full pautat a part.

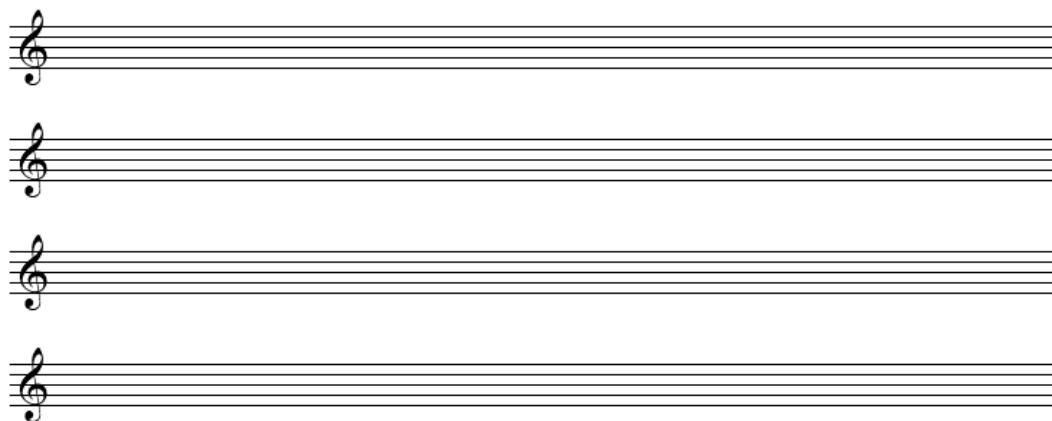
A musical staff in bass clef and 3/4 time. It contains a bass line with notes G2, A2, B2, C3, D3, E3, F3, G3. Below the staff are figured bass notations: 6, 6 4, 6, 6 4.

En la següent melodia, marca les Notes de Pas i les Brodadures.



6) Creativitat

Crea una melodia amb forma de lied binari, amb periodització [4+4] + [4+4], usant principi tètics i acèfals, i finals masculins i femenins.



7) Anàlisi i Audició

Respon a les preguntes proposades en els dos exercicis.

Audició: Häendel: Música Aquàtica "Alla Hurnpipe".

- 1- Indica l'estructura general de l'obra.
- 2- Quantes idees musicals té la part A.
- 3- En la segona part hi intervé només un grup d'instruments. Quin?
- 4- Hi ha reexposició? És exactament igual que l'exposició?

Anàlisi:

Pequeño preludio de J. S. Bach

- 1- Marca els períodes i explica-ho: començaments (tètic...) i finals (masc., fem)
- 2- Quina funció té el fa# del vuitè compàs?
- 3- Durant els compassos 9,10,11 al baix hi surt un *sol* repetit diverses vegades. És un efecte que s'anomena efecte de.....
- 4- Posa els graus tonals per compàs.