



PROVA D'ACCÉS A QUART CURS DE GRAU PROFESSIONAL

PROVA DE LLENGUATGE MUSICAL

PARTS:

- 1) Lectura
- 2) Afinació i oïda
- 3) Dictat
- 4) Teoria
- 5) Harmonia
- 6) Creativitat
- 7) Anàlisi i Audició

*Model de prova orientatiu. El Musical es reserva els drets de canviar els apartats.

Nom Alumne: _____

1) Lectura

Diferenciades en tres tipus (entonada, rítmica – recitada i harmònica), utilitzant claus de sol, Do en 3a i 4a, clau de fa i canvis de clau. Lectura entonada en més d'una clau.

1.1) Entonada:

Laz IV n° 25

Musical score for exercise 1.1, 'Entonada', consisting of four staves of music in treble clef with a key signature of two sharps (F# and C#). The first staff starts in 4/4 time, changes to 3/4, then 2/4, and ends in 4/4. The second staff starts in 4/4, changes to 3/4, then 2/4, and ends in 4/4. The third staff starts in 4/4, changes to 3/4, then 2/4, and ends in 4/4. The fourth staff starts in 4/4, changes to 3/4, then 2/4, and ends in 4/4. The music features various rhythmic patterns and triplets marked with a '3'.

1.2) Rítmica: canvis de compàs i claus (equivalències entre compassos simples i compostos).

Laz IV n° 37

Musical score for exercise 1.2, 'Rítmica', consisting of four staves of music in treble clef with a key signature of two sharps (F# and C#). The first staff is in common time (C) and features a complex rhythmic pattern with quintuplets marked with a '5'. The second staff continues the pattern with quintuplets. The third staff continues with quintuplets. The fourth staff continues with quintuplets and ends with a final note and a double bar line.

1.3) Transporta: 2a M asc.



1.4) Memòria: memoritza durant deu minuts sense acompanyament instrumental i interpreta.



2) Afinació i oïda

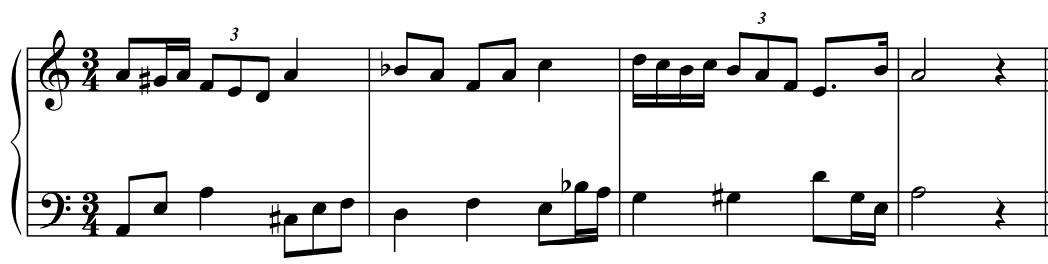
- Canta un interval de 7a disminuïda ascendent des de Do#.
- Canta, en Mib Major, els acords dels graus I-IV-II⁶-V-I
- Identifica cadències (Autèntica, Semicadència, Plagal, Trencada).

Nom Alumne: _____

3) Dictat

S'interpretaran en grups de dos compassos i caiguda, 10 vegades i 5 vegades de forma completa.

3.1) A dues veus: en clau de sol, moviment alternat de les veus.
S'interpretarà 10 vegades grups de dos compassos i caiguda i 10 vegades de forma completa.



3.3) Reconeixament d'acords:

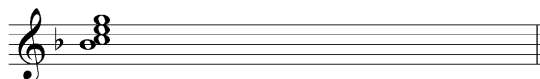
- Major / menor
- Augmentat / Disminuit

Nom Alumne: _____

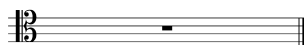
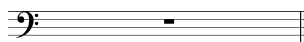
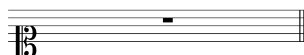
4) Teoria

Realitzar els exercicis següents segons el temari del curs treballat:

1. Ordena i especifica la inversió. A quines tonalitats el podem trobar?
De quina tonalitat és la 7a dominant?



2. Especifica quines veus o instruments poden utilitzar aquestes claus:



3. Transport 3^a menor:



5) Harmonia

Realitzar un dels dos exercicis proposats que veus segons temari treballat.
Has de realitzar un baix.



6) Creativitat

Crear una melodia amb forma de lied ternari, amb periodització [4+4] + [4+4] + [4+4], usant principi tètics i acèfals, i finals masculins i femenins. Afegeix el baix amb funcions tonals, un per compàs i justifica les notes de pas.





Nom Alumne: _____

7) Anàlisi i Audició

Respon a les preguntes proposades als exercicis.

Anàlisi: Petit preludi BWV940. Bach

- 1) Tonalitat general.
- 2) Creus que és una obra amb elements imitatius? Justifica la resposta.
- 3) Indica modulacions que hi observis.
- 4) Per quin instrument creus que és aquesta peça. Justifica la resposta.

Anàlisi: Ma mère l'oye (1er temps)

- 1) Forma de la peça
- 2) Quins instruments porten el tema principal?
- 3) Inici: tètic, acèfal o anacrúsic. Final: masculí o femení.
- 4) Quina família d'instruments toca la frase final?
- 5) Sabries dir si la peça és de pols binari o ternari?